



www.cochlear.com

L'udito è salute

Vuoi più info?

Scannerizza il QR Code e
**richiedi un pacchetto
informativo gratuito oppure
contatta una Clinica!**



Note

1 Global Burden of Disease interactive database: IHME (2017). Institute for Health Metrics and Evaluation (IHME). Findings from the Global Burden of Disease Study 2017. GBD Compare VIZ Hub. Available from <https://vizhub.healthdata.org/gbd-compare/>

2 Turunen et al (2019): Rehabilitation of adult patients with severe-to-profound hearing impairment – why not cochlear implants?, Acta Oto-Laryngologica

4 Haile et al 2021, Hearing loss prevalence and years lived with disability, 1990–2019: findings from the Global Burden of Disease Study 2019, The Lancet

3 Orji et al 2020, Global and regional needs, unmet needs and access to hearing aids, Taylor & Francis online

5 Stima basata su dati dello studio: Turunen et al (2019): Rehabilitation of adult patients with severe-to-profound hearing impairment – why not cochlear implants?, Acta Oto-Laryngologica.

6 PNE 2021, elaborazione dati ISS, ing. M. Torre. (al netto dei sequenziali)

7 Hearing intervention versus health education control to reduce cognitive decline in older adults with hearing loss in the USA (ACHIEVE): a multicentre, randomised controlled trial

Hearing is Health

Salute e benessere

=

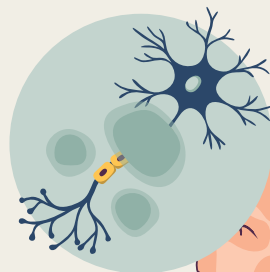
salute fisica e **cognitiva**, emotiva, mentale e sociale

Le orecchie sono parti **vitali** del nostro corpo che assicurano il corretto funzionamento del nostro **organismo**



L'ipoacusia, il disturbo silente del nostro secolo. In questo silenzio assordante solo **1 persona su 20** ha accesso ad un impianto uditivo a carico del SSN⁴⁻⁵

La perdita dell'udito può aumentare fino a 5 volte la probabilità di sviluppare **deficit cognitivi** o aggravare un **problema neurodegenerativo***



“Trattare attivamente la perdita dell'udito aiuta a mantenere le persone socialmente connesse, mentalmente ben predisposte e fisicamente al sicuro”⁷

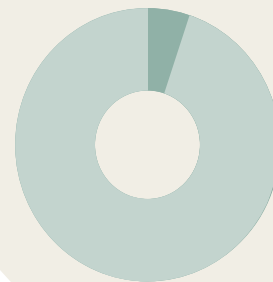
la perdita dell'udito è la principale **causa di disabilità** per chi ha più di 70 anni¹

Perdita dell'udito - 9%

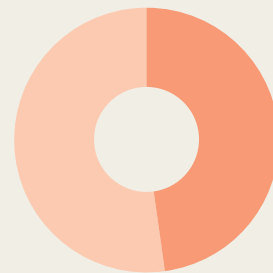
Diabete - 7%

Alzheimer - 4%

Della popolazione con indicazione all'IC **che non è ancora stata trattata, solo il 5% non può riceverlo per motivi medici²**



Il **43%** delle persone con soglia sup 75 db è in **età lavorativa¹⁻³⁻⁴**



La sordità non è uguale per tutti!

Voglio sentire!

Con la protesi acustica non sento bene. Sento, ma non capisco le parole e i suoni chiaramente!

Informati!

Possono esserci **altre soluzioni** che non tutti conoscono



Impianto cocleare

È un impianto uditivo per sordità gravi/profonde che non possono essere trattate con le protesi acustiche. Puoi percepire suoni più chiari e una distinzione chiara delle parole, capire le conversazioni anche in uno sfondo di rumore, godere nuovamente di una vita sociale, continuare a fare sport. È un presidio medico-chirurgico a carico del SSN



Impianto a conduzione ossea

È un impianto uditivo che sfrutta la conduzione ossea per portare i suoni nella coclea lasciando libero il canale uditivo. È un presidio medico-chirurgico che in alcune regioni è rimborsato dal SSN